

# Beneden Boven

*gestapelde  
gezinswoningen*





# B

## gestapelde ruimtelijke gezinswoningen met riante buitenruimtes

In het Amstelkwartier realiseren we gestapelde gezinswoningen aan de bocht van de Amstel. De benedenwoning heeft een vanzelfsprekende woonkwaliteit met voordeur aan de straat en een ruime tuin aan de woonkamer. De uitdaging ligt in het realiseren van dezelfde kwaliteiten voor de bovengelegen gezinswoning. Samen met een prachtig uitzicht en goede bezonning is het dan ook echt goed wonen op hoogte.

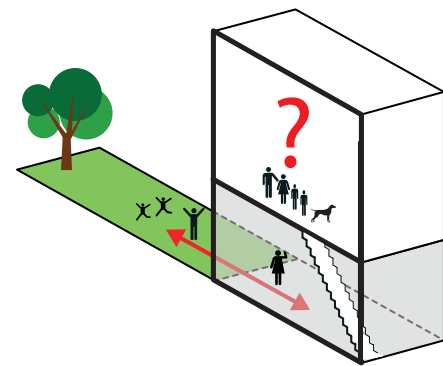
De bovenwoning krijgt een eigen lift waardoor deze goed verbonden is met de entree en men direct de woonruimte binnenkomt. Een spannende trap, samen met de lift vorm gegeven als een fraaie kast, verbindt de woonverdiepingen. De woonvertrekken zijn daarnaast ruimtelijk verbonden via een grote centrale vide met een 5 meter hoge boekenkast.

### *mini landschap op hoogte*

Het dakterras biedt optimale bezonning en uitzicht. Daarom is hier een tuin op hoogte gerealiseerd, een 'mini-landschap' met een echt grasveld, boom en pergola. Belangrijk is dat deze niet via een smalle trap toegankelijk is, maar direct vanuit de ruimte en via de lift. Op de tussengelegen woonverdieping geeft een extra balkon ook aan de woonkamer een riant terras.

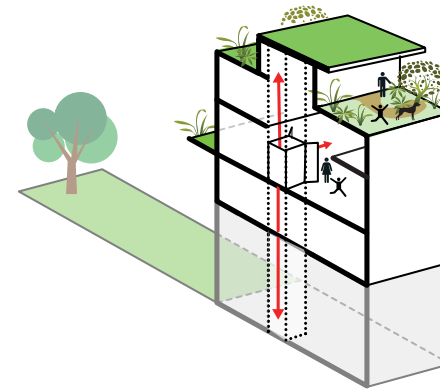
#### Gezinswoning 2

- • Geen tuin
- • Moeizame toegankelijkheid



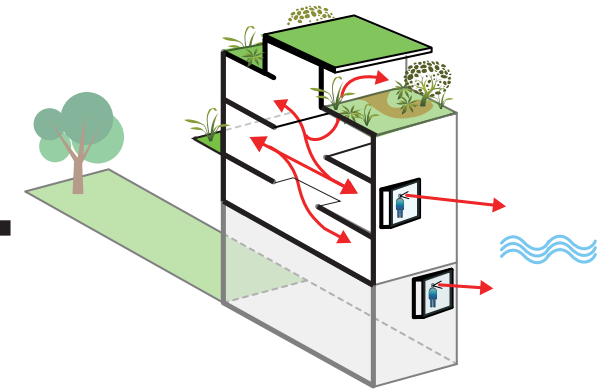
#### Gezinswoning 2

- + • Daklandschap als tuin
- + • Appartement direct toegankelijk met lift



#### Gezinswoning 2

- + • Ruimtes verbonden door vides en doorzichten
- + • Bijzondere erker: uitzicht op Amstel



#### Gezinswoning 1

- + • Bereikbaarheid tuin
- + • Direkt toegankelijk



#### Gezinswoning 1

- + • Bijzondere erker: uitzicht op Amstel





# B

## *Hedendaags Pakhuis*

De beneden-boven gezinswoningen hebben een rijk gedetailleerde metselwerk gevel met het karakter van een hedendaags pakhuis. Het accent wordt gevormd door twee bijzondere erkers die de bewoners uitzicht bieden op de Amstel.

### *zeer ruimtelijke woningen door een slimme ontsluiting*

WE architecten heeft voor deze woning samen met zijn adviseurs en de brandweer een slim ontsluitingssysteem bedacht zodat geen 2 trappenhuisen gerealiseerd hoeven te worden. Hierdoor kunnen er op een relatief kleine kavel 2 zeer ruimtelijke woningen gerealiseerd worden met beiden een tuinlandschap!

**type**

woningbouw

**programma**

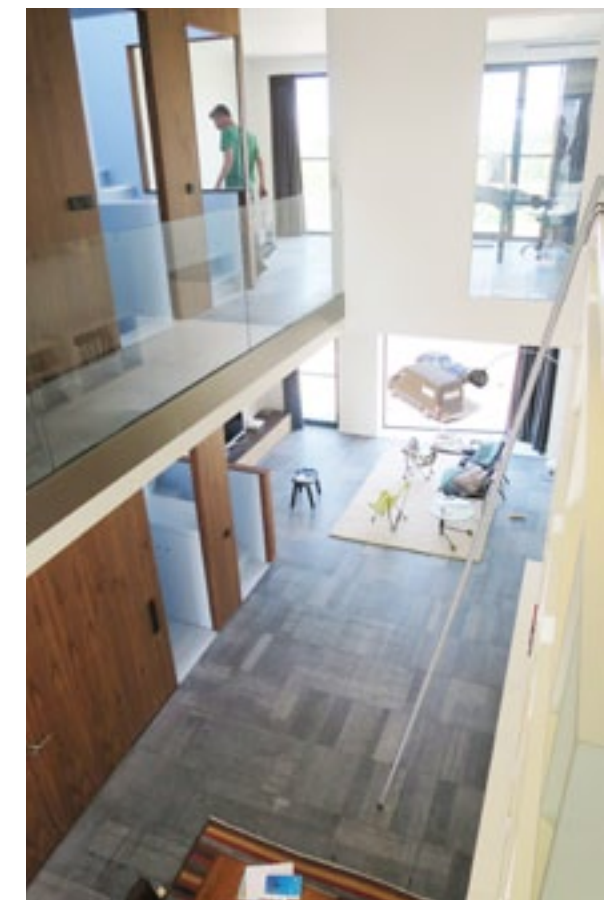
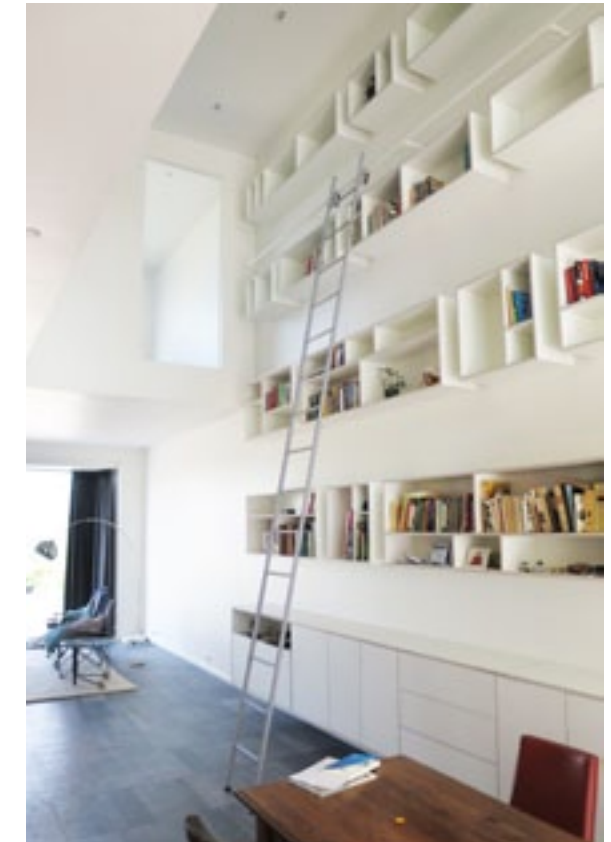
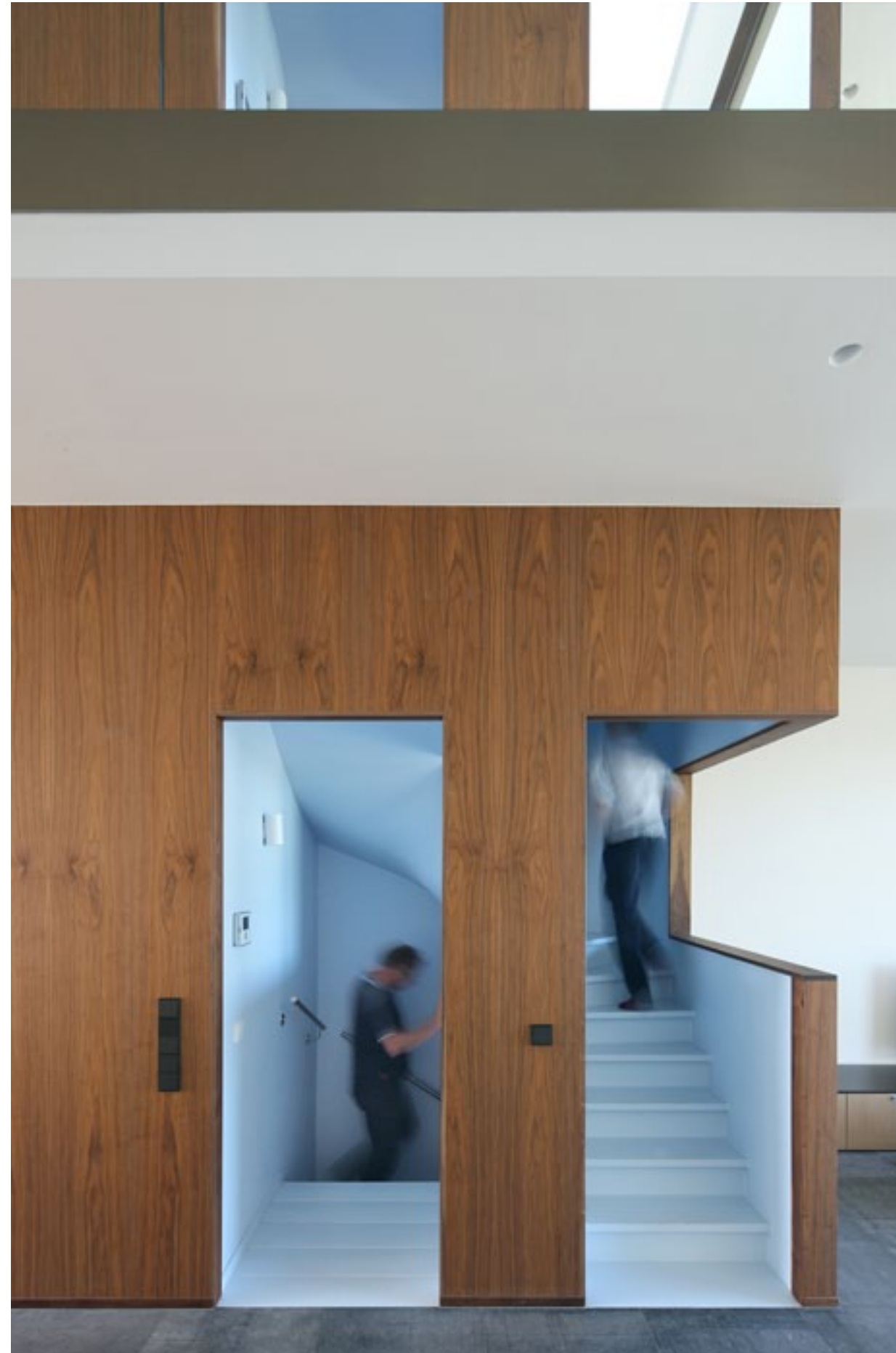
3 CPO woningen

**opdrachtgever**

particulier

**status**

in aanbouw







B

*Beneden Boven, Amstelkwartier Amsterdam*



*WE architecten*