

# Baken Buiksloterham

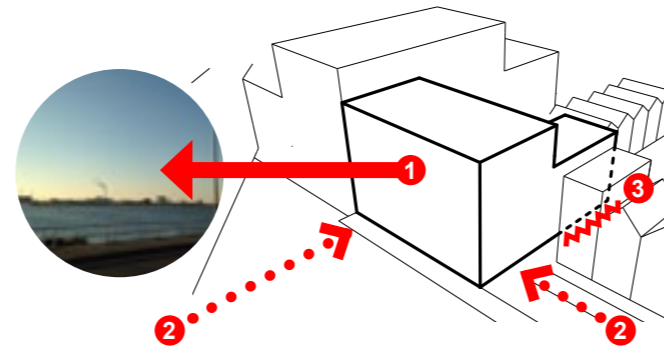
*pakhuis aan het  
Tolhuiskanaal*



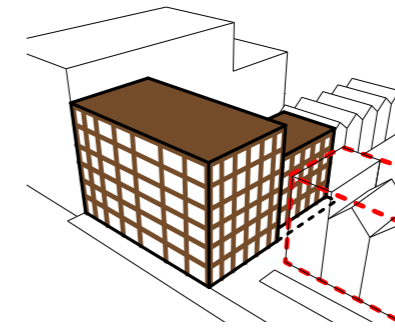
# B

## Een robuust én elegant woonbaken.

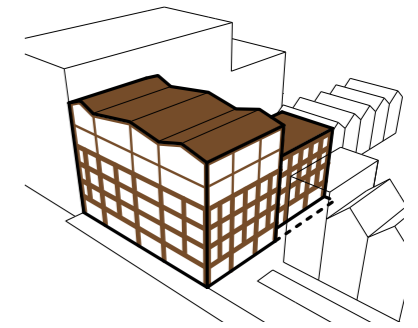
Baken Buiksloterham is het zusje van het ook door ons ontworpen Woonfabriek Buiksloterham. Zij is een robuust en tegelijkertijd elegant woongebouw. De positie op de hoek van het plan Cityplots in Buiksloterham, als eerste zichtbaar vanaf de brug, vraagt om een baken. Een gemetselde grid-gevel verbindt de 35 woningen tot een pakhuis-achtig gebouw, wat goed past in het industriële gebied. Binnen het grid is een duidelijk onderscheid gemaakt tussen een robuuste vierlaagse plint met daarboven een elegante volume met transparante 'loft-woningen'. Het onderscheid sluit aan bij de omgeving waarbij de plinthoogte dezelfde is als de belendende gebouwen en de 'opbouw' een baken is dat als hoekpunt van de wijk is te herkennen. In de plint zal een restaurant met een flink terras aan het water zich nestelen.



*Baken: Woonblok staat op hoek van Cityplots met uitzicht op het IJ.*



*Grid gevel geeft gebouw karakter van pakuis en verbindt de verschillende volumes.*



*Aansluiting op context: onderscheidt tussen robuuste plint en elegant 'penthouse-volume'.*



# B

## *De circulaire tuin*

De woningen omsluiten een binnentuin. Om een bijdrage te leveren aan het bufferen van het hemelwater, zal het water van de daken afgevoerd worden naar de binnentuin. Daar wordt het opgevangen in soort wadi's, zodat het vertraagd naar de goten in de openbare ruimte wordt getransporteerd. Alle tuin-inrichting is gerealiseerd van gerecycled materiaal.

**type**

woningbouw

**programma**

35 appartementen + commerciële ruimte

**opdrachtgever**

de Alliantie ontwikkeling

**status**

Start bouw 2016



**B**

